

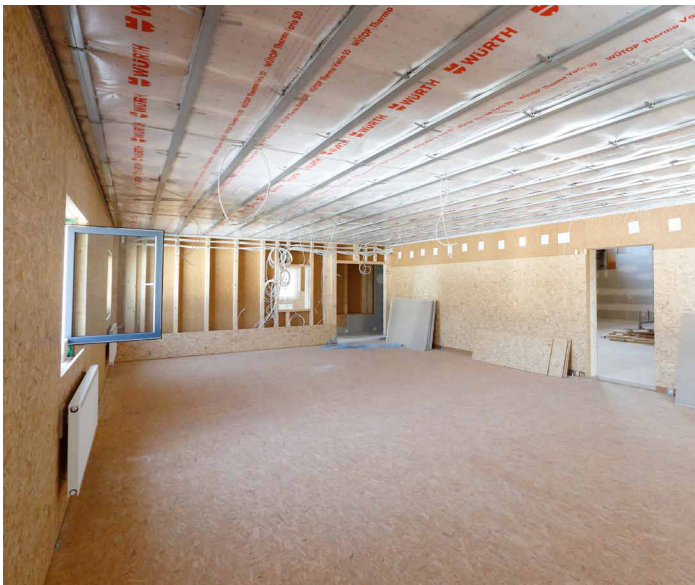
EVO-Sportfabrik: Trainieren in natürlichem Ambiente

Objektbericht: Multifunktionshalle mit SterlingOSB-Zero
Kunde: Sportfreunde Rodgau e.V.

OSB ist für die Umsetzung individueller Bauprojekte ein beliebtes Material. So auch bei der Multifunktionshalle der Sportfreunde im hessischen Rodgau, die für den Neubau bewusst SterlingOSB-Zero ausgewählt haben. „Die EVO-Sportfabrik sollte in vielerlei Hinsicht nachhaltig sein. Daher haben wir uns bereits in der Planungsphase für einen Holzständerbau entschieden“, verdeutlicht der Vorstandsvorsitzende Rudi Ott. Dabei auf SterlingOSB-Zero zurückzugreifen, war die logische Konsequenz. Schließlich sind die Platten klimapositiv und entsprechend ausgezeichnet. Das heißt, das diese deutlich mehr CO₂ speichern, als im Produktions- und Liefer-

prozess vom Wald bis zur Baustelle ausgestoßen wird. In jedem Kubikmeter OSB sind netto dauerhaft 828 kg CO₂ gebunden. Die neue Halle verfügt über diverse Sporträume, Umkleidekabinen sowie einen Saal für sportliche und kulturelle Events. Hinzu kommen Verwaltungs-, Besprechungs- und Lagerräume. Im Gebäude wurden bisher rund 1.500 m² SterlingOSB/3-Zero mit einer Stärke von 18 mm zur Wand-, Boden- und Deckengestaltung verarbeitet. Wichtig war den Verantwortlichen, dass die typische Optik der Platten auch nach Fertigstellung sichtbar bleibt. Den Innenausbau führte der Verein – dank der tatkräftigen Unterstützung handwerklich

versierter Mitglieder – in Eigenregie durch. Dabei überzeugte SterlingOSB-Zero mit seiner Oberflächenstruktur sowie der einfachen Verarbeitbarkeit und Schnittfähigkeit. Laut Aussage der Handwerker sorgte die exakte Winkligkeit des Baumaterials dafür, dass dieses flächig montiert werden konnte. Auch die Plattengröße im Format 2,50 x 0,675 m sieht Ott als großen Vorteil an: „Eine Person konnte eine Platte handhaben, das Zuschneiden ging schnell, es war keine Nacharbeit erforderlich.“ Das nächste Projekt der Sportfreunde ist bereits in Planung: Mit SterlingOSB-Zero werden eine Bühne und ein offener Bistrobereich gebaut.



- **Kostengünstiger und klimapositiver Baustoff**
- **Exakte Winkligkeit sorgt für spaltfreie Montage**
- **Einfach zu Verarbeiten**

Anwendungen

Verkleidungen und Trennwände. Flach- und Schrägdächer. Holzrahmenbau und Ingenieurholzbau.

Vorteile

Robuster und widerstandsfähiger als Überseesperrholz. Ohne Hohlräume, Fugenrisse und Astlöcher, feuchtigkeitsresistent*.

*je nach Produktreihe

